

Pourquoi faire sa résidence en pharmacothérapie avancée?

Alexane Dubé, Pharm.D., M.Sc.(c)
Pharmacienne-résidente au CHU de Québec-UL

Cheng Ji, B.Sc., Pharm D., M.Sc.(c)
Pharmacienne-résidente au Centre universitaire de santé McGill

Objectifs de la présentation

Faire connaître la résidence, incluant le projet de recherche

Décrire les différents aspects de la vie du résident durant sa formation

Présenter les avantages de travailler en établissement en tant qu'étudiant

Plan de la présentation

1

Pourquoi choisir la pratique en établissement de santé

2

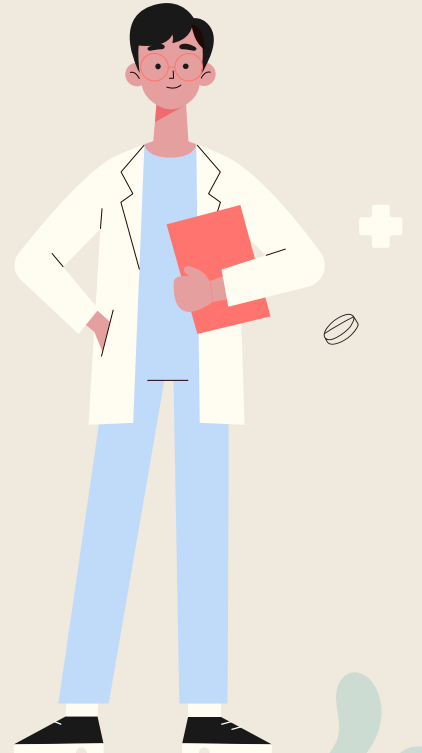
Programme de résidence
Université Laval

3

Programme de résidence
Université de Montréal

4

Travailler en établissement de santé
comme étudiant en pharmacie



Pourquoi choisir la pratique en établissement de santé?

Collaboration interprofessionnelle



Secteurs cliniques au choix

- Diversité des unités de soins et des patients
- Possibilité de spécialisation

Accomplissement professionnel

- Cas cliniques variés
- Approfondissement des connaissances
- Temps consacré aux patients

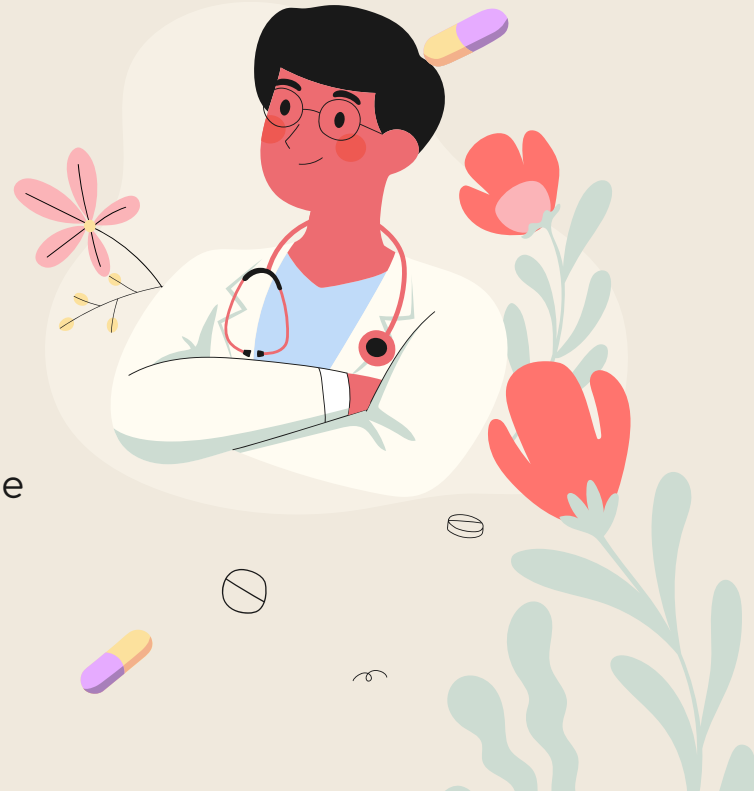
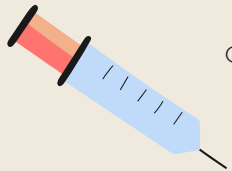


Qualité de vie

- Horaire de travail
- Avantages sociaux (selon l'entente de l'APES)
 - Congé parental
 - RREGOP

Programme de résidence Université Laval

- 16 mois à temps complet
 - 1 session de 4 mois à l'automne
 - Cours magistraux à l'université
 - 3 sessions de stage (12 mois)
 - 2 semaines d'intégration
 - 8 modules d'AMPA
 - 4 semaines de rotation clinique
 - 1 semaine de distribution
 - 2 semaines "au choix"
 - 1 projet de recherche



Programme de résidence: Université Laval

PHA-6300 ANTI-INFECTIEUX, NOTIONS AVANCÉES

- Résistance bactérienne
- Infections cutanées et ostéoarticulaires
- IVRI
- Infection pédiatrie
- Pk aminosides
- Perles d'infection
- Infection grossesse
- Antiviraux
- Antifongiques
- Infections intra-abdos
- Endocardite
- Innovations

PHA-6301 PHARMACOTHÉRAPIE DES SOINS CRITIQUES 1

- Soins palliatifs
- Solutés et électrolytes
- Gériatrie
- Alimentation parentérale
- Insuffisance rénale
- Suppléance rénale
- Troubles de l'équilibre acido-basique
- Urgences obstétricales
- Néonatalogie
- Pk des antipsychotiques
- Urgences psychiatriques



Programme de résidence: Université Laval

PHA-6302

**PHARMACOTHÉRAPIE DES SOINS
CRITIQUES 2**

- Crise hypertensive
- Status épilepticus
- Pk des anticonvulsivants
- Pk des antiarythmiques
- QT
- Syndrome coronarien aigu
- AVC
- ECG et arythmies
- Pharmacothérapie aux soins intensifs

PHA-7018

**ANTINÉOPLASIQVES ET
IMMUNOMODULANTS, NOTIONS
AVANCÉES**

- Cancer du sein
- Cancers génito-urinaires
- Cancers digestifs
- Cancer du poumon
- Pharmacogénomique clinique
- Ostéosarcome et sarcomes des tissus mous
- Cancers gynécologiques
- Mélanome
- Pk cyclosporine et tacrolimus
- Lymphomes, méiome multiple et leucémies chroniques
- Leucémies aiguës et greffe de moelle osseuse
- Neutropénie fébrile

Programme de résidence

Session de cours

Cours cliniques

PHA6300 : Anti-infectieux,
notions avancées

PHA6301 : Pharmacothérapie
des soins critiques 1

PHA6130 : Pharmacothérapie
des soins critiques 2

PHA7018 : Antinéoplasiques
et immunomodulants,
notions avancées

Recherche

PHA6303: Protocoles de
recherche en établissement
de santé

Autres

PHA6310: Produits stériles

PHA6311: Distribution et
validation des
ordonnances en
établissement de santé

PHA6313: Communication
scientifique en pharmacie
1 et 2

PHA-6304: Gestion

Programme de résidence Université Laval: nos hôpitaux

- CHU de Québec-Université Laval
 - Centre hospitalier de l'Université Laval (CHUL)
 - L'Hôtel-Dieu de Québec (HDQ))
 - Hôpital Saint-François-d'Assise (HSFA)
 - Hôpital de l'Enfant-Jésus (HEJ)
 - Hôpital du Saint-Sacrement (HSS)
- Institut universitaire de cardiologie et de pneumologie de Québec- Université Laval (IUCPQ-UL)
- Hôtel-Dieu de Lévis (HDL) (CISSS de Chaudière-Appalaches)
- CIUSSS de la Capitale-Nationale
- Hôpital régional de Rimouski (CISSSS du Bas Saint-Laurent)
- Hôpital de Chicoutimi (CIUSSS Saguenay-Lac-St-Jean)
- Hôpital de Pierre-Boucher (CISSS de la Montérégie-Est)
- CIUSSS Mauricie-et-du-Centre-du-Québec
- CISSS de l'Outaouais



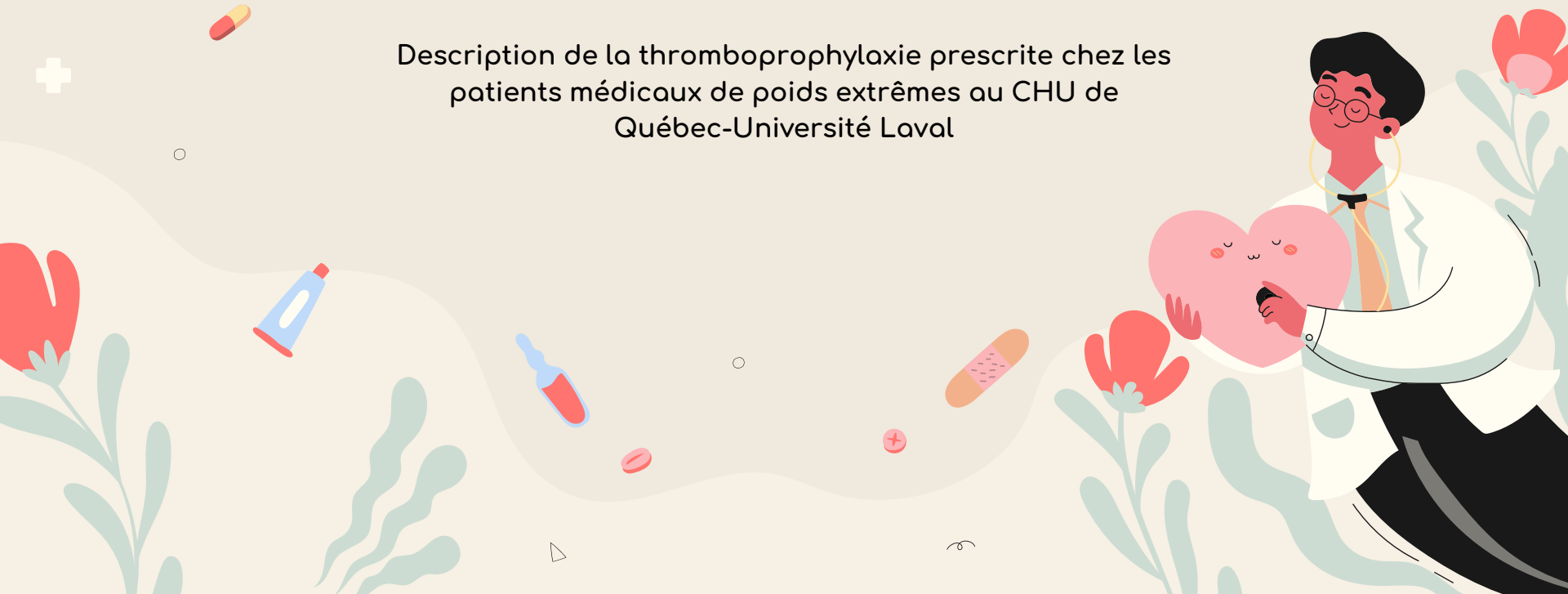
Exemple d'horaire de rotations UL

	P1	P2	P3		P4
(9 jan - 20 jan)	(23 jan - 24 fév)	(27 fév - 31 mar)	(3 avr - 5 mai)	(8 mai - 9 juin)	(12 juin - 14 jui)
Intégration au milieu	Neurologie	Chirurgie/ neurochirurgie	Antibiogouvernance (Drummondville)	Collecte de données	Urgence
	Au choix	Au choix	Recommandé		Recommandé

P5		P6	P7	P8	
(17 juil - 18 août)	(21 août- 25 août)	(28 août-29 sep)	(2 oct - 3 nov)	(6 nov - 8 déc)	(11 déc - 22 déc)
Oncologie externe (CIC)	Semaine d'avancement	Cardiologie (IUCPQ)	Soins palliatifs en oncologie (CIC)	Soins intensifs	Activités variées
Obligatoire		Au choix	Au choix	Au choix	Au choix

Projet de recherche multisite CHU de Québec-UL

Description de la thromboprophylaxie prescrite chez les
patients médicaux de poids extrêmes au CHU de
Québec-Université Laval



Projet de recherche

Tout au long de la maîtrise (16 mois)

- 1 à 2 projets par site de résidence (possibilité de projet multisite)
 - Équipes de 1-4 résidents
- Supervision par des directeurs clinique(s) et facultaire
- Processus du projet de recherche
 - Session de cours : conception et rédaction du protocole
 - 5 semaines (mai ou juin) : collecte de données
 - Juillet - novembre : analyses statistiques et rédaction
 - Novembre : journée de la recherche et présentation de l'affiche
 - Décembre: présentation PowerPoint du projet
 - Après la maîtrise : publication

Vie du résident



Vie du résident



Programme de résidence Université de Montréal

16 mois à temps complet

- 1 session de 4 mois à l'automne: cours magistraux
- 3 sessions sur 12 mois : rotations en hôpital
- 4 cours longitudinaux
 - Projet en pratique pharmaceutique
 - Gestion pharmaceutique
 - Communication orale scientifique
 - Enseignement en pharmacie



Programme de résidence

Session de cours

Cours cliniques

PHA6110 : Infectiologie et pharmacocinétique

PHA6120 : Hémato-oncologie

PHA6130 : Médecine interne

PHA6140 : Soins critiques

Recherche

PHA6225 : Méthodologie de la recherche en pharmacie

PHA6320 : Ateliers en évaluation de l'information

PHA6410 : Projet en pratique pharmaceutique

Autres

PHA6211 : Enseignement en pharmacie

PHA6230 : Gestion pharmaceutique en établissement de santé

PHA6340 : Produits stériles en pharmacie

Programme de résidence

Session de cours

Infectiologie et pharmacocinétique

- Infectiologie : prophylaxie chirurgicale, pyélonéphrite, ostéomyélite, infections fongiques, infections opportunistes, VIH
- Pharmacocinétique : vancomycine, aminosides, antifongiques, immunosuppresseurs

Hémato-oncologie

- Tumeurs solides et cancers hématologiques
- Traitements de support : gestion des effets indésirables, prophylaxies infectieuses, urgences oncologiques
- Soins palliatifs

Médecine interne

- Patientèle particulière : pédiatrie, gériatrie, obstétrique
- Médecine interne : cardiologie (SCA, FA, ECG, ACLS), gastroentérologie, nutrition parentérale, thromboprophylaxie, maladies auto-immunes, psychiatrie

Soins critiques

- Apprentissage par système : neurologique, pulmonaire, hématologique, rénal
- Chocs (septique, cardiogénique, hémorragique, obstructif)
- Patientèle particulière : pédiatrie

Programme de résidence

Rotations en établissement de santé

3 sessions sur 12 mois (janvier - décembre)

- 12 rotations de 4 semaines (P 1 à P 12)
 - Rotations obligatoires (6) : médecine interne x 2, urgences, soins intensifs, oncologie, distribution
 - Rotations au choix (3)
 - Rotations de projet (2)
 - Rotation dans un hôpital communautaire ou de région (« STOP »)
- 2 x 1 semaine de congé (mars et juillet)
- 1 semaine de rédaction (octobre)

Programme de résidence

Les hôpitaux

Montréal

- Centre universitaire de santé McGill (CUSM): Hôpital Royal Victoria, Institut thoracique de Montréal, Hôpital de Montréal pour enfants, Hôpital Général de Montréal, Institut neurologique de Montréal
- Centre hospitalier de l'Université de Montréal (CHUM)
- CHU Ste-Justine
- Hôpital Général Juif (HGJ) - CIUSSS Centre-Ouest de Montréal
- Hôpital du Sacré-Coeur de Montréal (HSCM) - CIUSSS du Nord de l'île de Montréal
- Hôpital Maisonneuve-Rosemont - CIUSSS de l'Est de l'île de Montréal
- Institut de cardiologie (ICM) - Institut universitaire de gériatrie de Montréal (IUGM) - CIUSSS Centre-Sud de l'île de Montréal

Laval

- Hôpital de la Cité-de-la-Santé - CISSS de Laval

Montérégie-Centre

- Hôpital Charles-Le-Moyne - CISSS de la Montérégie-Centre

Estrie

- CHU de Sherbrooke - CIUSSS de l'Estrie : Hôpital Fleurimont, Hôtel-Dieu de Sherbrooke



Exemple d'horaire de rotations

P1 (4 jan - 27 jan)	P2 (30 jan - 24 fév)	P3 (27 fév - 24 mar)	P4 (3 avr - 28 avr)	P5 (1 mai - 26 mai)	P6 (29 mai - 23 juin)
Pédiatrie (HME)	Médecine interne (HRV)	Oncologie (Clinique externe - HRV)	Hémato- oncologie (HRV)	Médecine interne (CH de Verdun)	Projet
Obligatoire	Obligatoire	Obligatoire	Au choix	« STOP »	Projet
P7 (26 juin - 21 juil)	P8 (31 juil - 25 août)	P9 (28 août-22 sep)	P10 (25 sep - 20 oct)	P11 (30 oct - 24 nov)	P12 (27 nov - 22 déc)
Urgences (HRV-HGM)	Distribution (HME)	Soins intensifs (HGM)	Projet	Néo- natalogie (HME)	Gasto- Hépaton- néphro (CHUSJ)
Obligatoire	Obligatoire	Obligatoire	Projet	Au choix	Au choix

Projet de recherche

Tout au long de la maîtrise (16 mois)

- 1 à 2 projets par site de résidence
 - Équipes de 3 - 6 résidents
- Supervision par des directeurs clinique(s) et facultaire(s)
- Processus du projet de recherche
 - Session de cours : conception et rédaction du protocole
 - Janvier - août : collecte de données
 - Septembre - novembre : rédaction
 - Décembre : présentation de l'affiche scientifique
 - Après la maîtrise : publication



Projet de recherche


Exemples du CUSM

Projet # 1

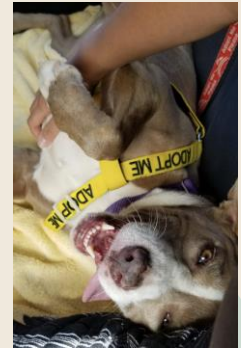
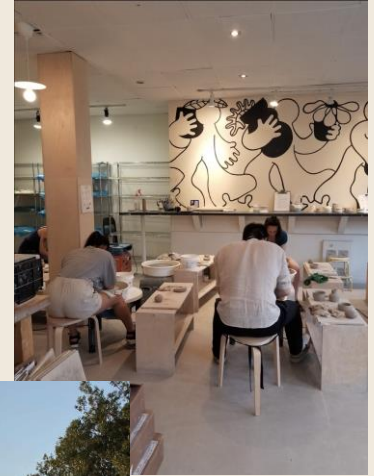
Dolutégravir et les effets au niveau du système nerveux central – Sous-Étude Pilote de Positive Brain Health Now

Projet # 2

Modélisation pharmacocinétique populationnelle et évaluation de la pratique du suivi thérapeutique de la vancomycine chez les patients en hémodialyse au CISSSMC et CUSM








Vie du résident

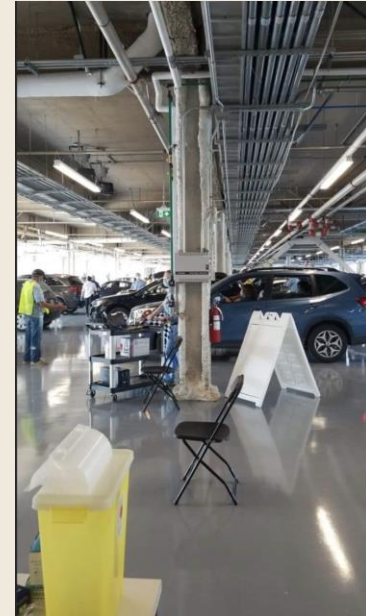
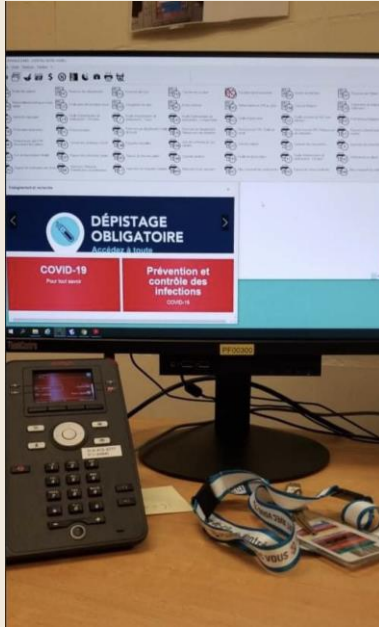




Travailler en établissement en tant qu'étudiant en pharmacie

- Exposition au circuit du médicament dans un hôpital
 - Comprendre le rôle des pharmaciens et des assistants techniques en pharmacie en établissement de santé
 - Diversité des tâches et responsabilités
 - Projets
 - Saisie d'ordonnances
 - Bilan comparatif des médicaments sur les unités
 - Autres tâches en support au département de pharmacie
 - Conditions de travail
 - Taux horaire : 21.26 \$/heure
 - Horaire très flexible
 - Environnement calme
 - Accumulation d'ancienneté au sein de l'établissement
 - Opportunité d'apprentissage et de développement de compétences
 - Exposition à des cas cliniques diversifiés
 - Échanges avec différents professionnels de la santé
 - Découverte de nouveaux traitements pharmaceutiques
- 
- 
- 
- 
- 

Étudiante en pharmacie en établissement de santé



Merci ! Questions ?

CREDITS: This presentation template was created by [Slidesgo](#), and includes icons by [Flaticon](#) and infographics & images by [Freepik](#)

